



Rx-Universe

SISTEMA MODULAR PARA GERENCIAMENTO DE
LABORATÓRIOS DISTRIBUIDO POR OMICS

Rx-Universe

SOFTWARE DE SISTEMA MODULAR BASEADO EM WINDOWS™

Rx-Universe calcula e processa superfícies convencionais e digitais: RX-Order; RX-Performance; RX-Device e RX-Edge administram e transmitem dados para as máquinas de superfície e acabamento.

O software de gerenciamento de laboratório Rx-Universe da Satisloh oferece maior eficácia e rentabilidade a processos de laboratórios ópticos. É projetado para todos os tipos de ambientes ópticos- desde laboratórios de atacado até varejo- e para todos os processos, desde a superfície digital até o acabamento (facetadoras). Este software modular baseado em Windows™ gerencia dados de processamento para a produção completa de lentes Rx. Com o Rx-Universe, os laboratórios podem calcular e processar superfícies tôricas e digitais, bem como gerenciar e comunicar dados para máquinas de revestimento e acabamento. Possui um abrangente banco de dados de lentes pré-carregado; produtos adicionais podem ser facilmente adicionados e mantidos.

Disponível em quatro pacotes

- Rx-Universe
 - Rx-Universe Lite
 - Rx-Universe Lite Edge
 - RX-Universe Lite Toric
- e dez módulos

O Rx-Universe oferece aos laboratórios uma grande flexibilidade, oferecendo pacotes e módulos essenciais de acordo com suas necessidades. Todos os módulos são perfeitamente integrados, proporcionando continuidade em relação à interface e ao software do usuário. Rx-Universe atende desde pequenos laboratórios produzindo 20 serviços por dia até grandes laboratórios produzindo mais de 5000 serviços por dia.



The screenshot shows the 'Customer Service' software interface. At the top, there are search filters for Account, Order Number, Job type, and Job status. Below this is a table with columns: Type, Trg, Date, Account, Patient, Purchase Code, Release Number, Released, Wanted, Status, and Last Order. The table contains multiple rows of order data. Below the table, there is a 'Revista' section with fields for Order #, Trg #, Purchase Order #, Account #, and Patient, along with a grid for lens specifications (Style, Mat, Sphere, Cyl, Axis, PD, NPD, Seg Hgt, Add, Upper, Prism).

Tela principal atendimento ao cliente

The screenshot shows the 'Manual Order Entry' software interface. It is divided into several sections: 'General Information' (Account #, Order #, Date, Job Type, Patient, Release #, Ship To #, Link #), 'Lens Information' (Material, Treatment, Color, Lens type: SILO COMPUTER), 'Rx Information' (Sphere, Cylinder, Axis, PD, NPD, Seg Hgt, Add, U-Add, Fin Thk, FC, Select), 'Frame Information' (Status, Lenses Only, Side Shield, Frame, Misc 1, Misc 2, Temple), and 'Trace Information' (Name, Type, Supplier, Eye, Bridge, Layout). There are also buttons for 'FS/Do Calc', 'View Blanks', and 'View W/T'.

Tela de entrada manual de pedidos - Inglês

PACOTES DO RX-UNIVERSE

Rx-Universe

Sistema de software de gerenciamento de laboratório completo para produção de lentes Rx (recomendado para VFT-orbit e VFT-orbit 2). [For medium to large labs including those producing 5,000+ jobs/day.](#)

Rx-Universe Lite

Sistema de software de gerenciamento de laboratório para produção de lentes Rx (recomendado para VFT-macro e VFT-micro) para laboratórios com o máximo de 100 trabalhos por dia.

Rx-Universe Lite Edge

Módulo para facetadoras, sem cálculo de Rx para laboratórios com máximo de 100 serviços por dia.

Rx-Universe Lite Toric

Apenas para o cálculo convencional/tórico, sem surfacagem digital. [For medium to large labs including those producing 5,000+ jobs/day.](#)

MÓDULOS BÁSICOS

Rx-Order

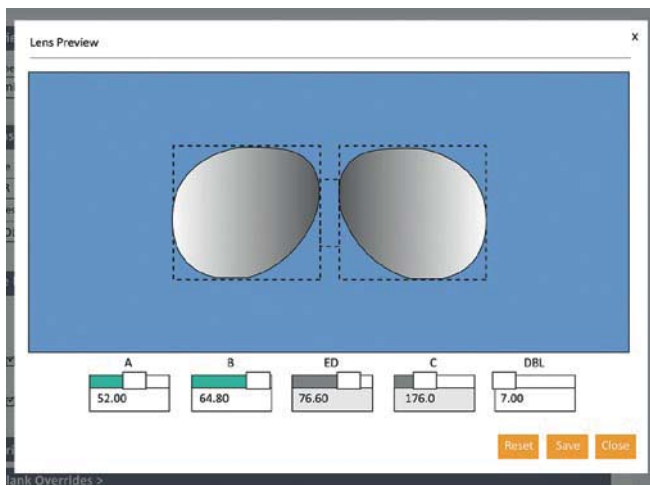
Gerencia a entrada de pedidos e as informações de processamento de pedidos

- Entrada de pedidos simples, rápida e intuitiva com avisos automáticos de dados necessários;
- Funções sofisticadas e automáticas para a seleção otimizada do bloco de acordo com a receita prescrita;
- Controle total dos parâmetros para a seleção de blocos são fornecidos para o laboratório em forma de gráficos de curvas modificáveis e normas para divisão de curva base, permissão de prisma, tolerância de espessura em lentes acabadas, fornecedores, etc;
- Busca rápida de serviços em andamento ou concluídos com ajuda de várias chaves (nome do paciente, pedido #, caixa de serviço #, PO #, data da conclusão, conta #, etc.).

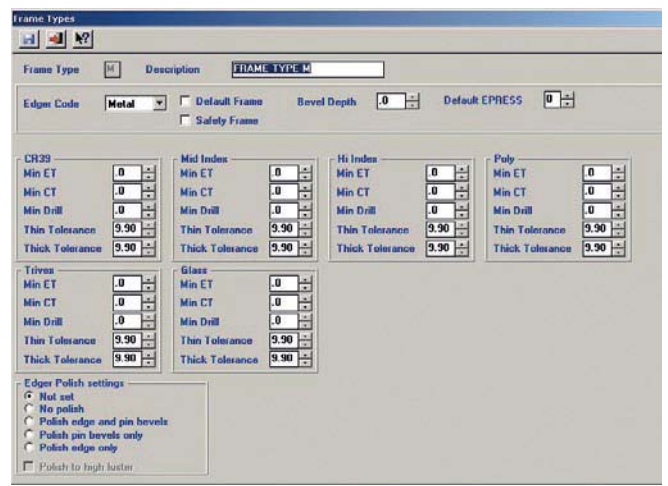
Rx-Device

Permite conexão e comunicação contínuas com dispositivos de terceiros

- Interfaces com praticamente todos os equipamentos de produção óptica padrão que possuem a capacidade de se comunicar com sistema host LMS;
- Interface totalmente compatível com VCA oferece instruções completas aos equipamentos nos processos digitais ou convencionais;
- Interfaces com equipamentos robóticos e automatizados como a Flexlink routing, Sistema de automatização NCC, classificadores de envio GBI, ODC casting, Sistemas de inventário Kardex, torres de ferramentas, Q&A e máquinas de embalagem da Robotics and Automation, etc;
- Suporta a blocadora ART, o recálculo para as lentes produzidas com a ART e o banco de dados de reutilização;
- Controla lentes pré-blocadas da ART.



Tela de visualização de lente



Tela de configurações da armação

Rx-Edge

Permite conexão e comunicação contínuas com facetadoras

- Interface totalmente compatível com VCA disponibiliza ao equipamento instruções completas de processo, incluindo equipamentos robótico, seleção da macro por material, pressão dos clamps, acabamento, furo, grooving, chanfo, dados de polimento, desenho 3D, etc;
- O Banco de dados dos formatos de armação permite o armazenamento de formas por nome e número do pedido, sendo facilmente reutilizáveis em outros pedidos ou para re-trabalho;
- Também disponível como módulo autônomo para laboratórios de acabamento (Rx-Universe Lite Edge).

Rx-Performer

Mecanismo de cálculo para lentes Rx

- Cálculos RX precisos para processo convencional em todos os tipos de lentes e materiais, incluindo projetos desafiadores como esférico, lenticulares e "Saddleback";
- Processa serviços digitais e convencionais nas mesmas linhas de equipamentos, independente do conhecimento ou intervenção do operador;
- Suporte completo para projetos digitais (incluindo armações, potência, inclinação, ângulo pantoscópico, corredores de comprimento variável, etc.);
- Gerenciamento automático de inventário das lentes baseado em materiais/desenhos digitais;
- Armações complexas são gerenciadas facilmente incluindo cálculos tamanho, pontos de perfuração personalizados e chanfros especiais;
- Ordens de serviço customizáveis pelo usuário, permitem que os laboratórios personalizem sua exibição e formato de impressão;

- Integração com diversas calculadoras digitais externas populares.

Rx-Connect

Permite que o Rx-Universe receba pedidos de software de terceiros. Processador de pedidos eletrônicos de entrada e laboratório para laboratório*. O sistema Rx-Universe Basic é capaz de exportar dados através desta interface (transferência de laboratório para laboratório)

- A interface fornece a capacidade de recuperar e calcular serviços de terceiros automaticamente pelo Rx-Server, seleciona os blocos, prepara dados de interface do equipamento, envia todos os resultados de volta ao Rx-Server, ou recupera informações por sistemas de terceiros.

EXTENDED MODULES

Rx-Report – Acesso de dados ODBC (Open Database Connectivity) (1 usuário)

Rx-Invoice – Lista de preços, impressão e exportação de informações da fatura

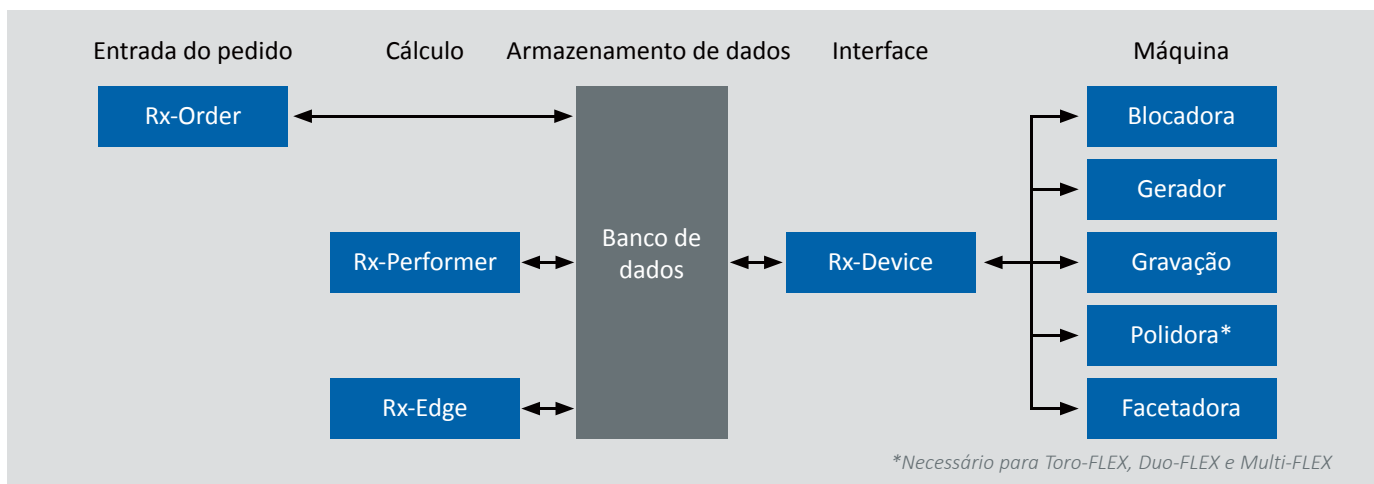
Rx-Inventory – Controle do inventário

Rx-Tracking – rastreamento com gerenciamento do fluxo de trabalho

Rx-Site – Permite inserir pedidos de forma remota de clientes com rastreamento remoto (baseado no navegador), com suporte em vários idiomas**

* Formatos de arquivos padrão de pedidos eletrônicos incluem DLab; OMICS-GIF; Vision Web e Eyefinity. Outros formatos exigem cotação. Módulos Lite só aceitam formatos de arquivos DLab.

** Módulos Rx-Tracking e RX-Connect necessários. Se aplicam as regras de licença de usuários.



Para as polidoras DLP é necessário o DLP-Server

PACOTES E MÓDULOS DO RX-UNIVERSE

Módulos	Pacotes			
	Rx-Universe	Rx-Universe Lite ²⁾	Rx-Universe Lite Edge ²⁾	Rx-Universe Lite Toric ²⁾
Rx-Order ¹⁾	●	●	●	●
Rx-Device ¹⁾	●	●	●	●
Rx-Edge ¹⁾	●	●	●	●
Rx-Performer ¹⁾	●	●	-	● ³⁾
Rx-Connect ¹⁾	●	●	● ⁴⁾	● ⁴⁾
Rx-Report	○	-	-	-
Rx-Invoice	○	-	-	-
Rx-Inventory	○	-	-	-
RX-Tracking	○	-	-	-
Rx-Site	○	○	○	○

● Incluído ○ Opcional

¹⁾ Módulos Rx-Basic fornecidos com licenças para 10 usuários, necessários para adicionar estações de trabalho, interfaces de máquina, calculadoras digitais, etc.

²⁾ Oferecidos para laboratórios que processam 100 trabalhos por dia ou menos no total

³⁾ Sem cálculo digital

⁴⁾ Inclui versão limitada para importar apenas para Rx-Site



O Rx-Universe gerencia o processamento de informações para produção completa de lentes Rx

INFORMAÇÃO TÉCNICA

Requisitos do sistema:

Todas as redes devem ter um servidor central 32/64 bits com sistema operacional Windows 2000/2003/2008 baseado em topologia estrela com 100 GB necessários utilizando rede com tecnologia Thin-Client.

Especificação do servidor de arquivos

- Windows 2000/2003/2008 servidor 32/64-bit
- 4GB RAM mínimo
- 100 GB de espaço livre no disco rígido
- Sistema de backup (fita, drive USB externo, backup baseado em web, etc...)
- Processador Dual ou quad-core recomendado
- Software Anti-virus (como Symantec, AVG, McAfee, etc)
- Portas aberta no roteador 5640, 6523

Workstation Specification:

- Windows XP Professional, 2000 Professional, Vista, ou Windows 7 Professional, Windows 8 (sem suporte para Windows RT) ou Windows 10
- 2GB RAM mínimo

Impressora:

- Impressora a laser

Interface do Dispositivo

- Cada Estação de Trabalho tem de ter acesso a várias portas seriais, seja por meio de placa multi-serial no computador, ou uma placa
- TCP/IP fornecendo múltiplas interfaces seriais.
- Compatível com todas as placas multi-seriais IO do Windows incluindo marcas populares – Digiboard, Rocketport e Lava.
- Suporta seriais VC DCS e protocolos com interface TCP/IP.

CONTATO

CMsatisloh

Rua Professor Cardoso Fontes, 137
Petrópolis- RJ- CEP- 25640 036
Brasil
Fone: +55 (24) 2233 8600
Email: info.br@satisloh.com

www.satisloh.com

Vendas

Brasil
Fone: +55 (24) 2237 1112
+55 (11) 5589 8607
Email: info.br@cmsatisloh.com.br

www.cmsatisloh.com.br

Serviços

+55 (24) 2233 8686
service.br@cmsatisloh.com.br

CMsatisloh